



PIIRKONDLIKUD  
ETTEVÖTLUSPÄEVAD 2009

# TARK TEGU TOOB TULU



IN  
Innovatsioonista

## INTERVJUU

**Silja Lehtpuu:**  
tööstusettevõtte-  
d on meil maa-  
kondadest esiko-  
hal, aga ka turism  
võiks areneda

“Head logistilised võimalused, arenenud tööstusharud, kuhu oma ettevõtete rajada; piisavalt vaba tööjõudu pluss veel Lääne-Virumaale omane oskus teha asju teistmoodi ja paremini,” loetleb Lääne-Virumaa Arenduskeskuse juhataja Silja Lehtpuu maakonna ettevõtluseeliseid.

**Kuidas olete rahul ettevõtlusaktiivsusega Lääne-Virumaal?**

Eelmise aasta lõpuks oli Lääne-Virumaal äriregistris registreeritud 3050 majanduslikult aktiivset ettevõtet. Statistiliselt tegutseb meie maakonnas 1000 elaniku kohta 5 majanduslikult aktiivset ettevõtet. Võrreldes teiste maakondadega, on see Eesti keskmine näitaja. Meie maakonna ettevõtlusaktiivsus on kõrgem kui näiteks Ida-Virumaal, Jõgevamaal või Järvamaal. Rahuloluks on põhjust, kuid ka arenguruumi on veel küllaga.

**Milline on keskmine Lääne-Virumaa ettevõtja?**

Statistika näitab, et Lääne-Virumaal tegutseb keskmisest enam tööstusettevõtteid (u 280). Samavõrd palju (u 250) on transpordi- ja logistikaettevõtteid. Tööstustoodangu osas ühe elaniku kohta oleme maakondadest esikohal.

Lääne-Virumaa on üks Eesti olulisemaid tööstuspiirkondi, kus asub palju tuntud ja tunnustatud toiduainetööstusi, ehitusmaterjali- ja metallitöötlemise ettevõtteid jne. Nagu mujalgi Eestis on meil kõige enam kuni 10 töötajaga väike- ja mikroettevõtteid (u 89% kõikidest ettevõtetest), ent samas asub meil ka 11 suuret ettevõtet. Lääne-Viru ettevõtteid iseloomustab suhteliselt kõrge lisandväärtus ühe töötaja kohta.

JÄRGNEB LK 2

## Kus enamik adub probleemi, näeb visiooniga ettevõtja võimalust

Innovatsioonista on uutemoodi alguste aeg nii ettevõtjatele kui riikidele. Uueks eduks ei piisa seniste asjade “natukene paremini” tegemisest. Nii eestlaste Skype kui ka maailmanimed Google ja Apple alustasid tühjalt kohalt olukorras, kus läbimurdeks oli vaja just traditsioone murdvat visiooni.

**Ott Pärna**  
Arengefondi tegevjuht

Koguni 80% ettevõtjast on öelnud, et uut ettevõtet alustasid nad pigem sisemisest sunnist, mitte seetõttu, et neile palgatööd ei pakutud! Seal, kus teised näevad probleemi, näeb ettevõtja võimalust. Ta tunneb endas jõudu ja pealehakkamist.

**Ka eestlased võivad muuta tänast ettevõtlustraditsiooni**

Arengefondi juhina julgen kinnitada, et Eestis on potentsiaalseid tulevikuettevõtjaid, kelle loodud uued ärimudelid või tehnoloogiad võivad muuta tänase ettevõtluse piire ja toimimispõhimõtteid. Meie Goliath Wind arendab uut tüüpi tuulegeneraatorit. SmartPost murrab IT abil sajanditevanuse postiäri alustalasid.

Ilmarine üritab väärt insenerlahendustega

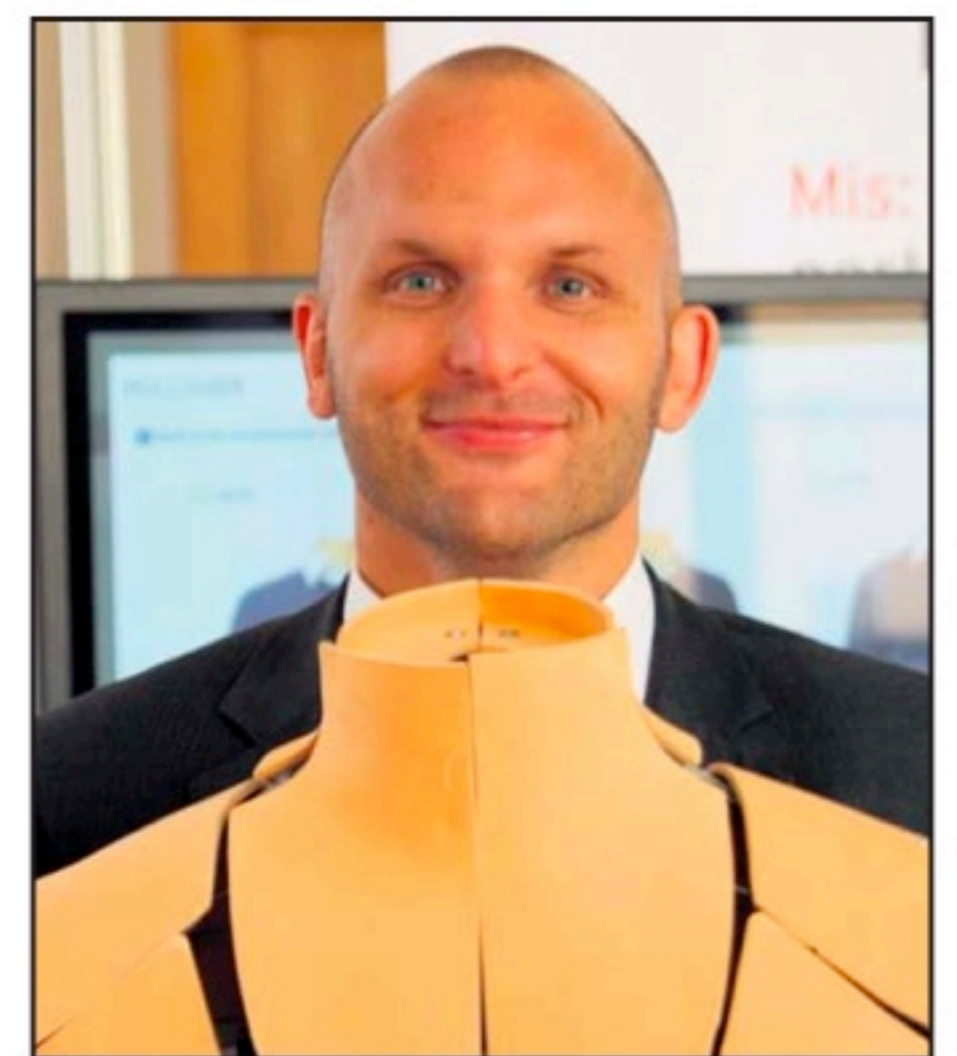
koduturult maailma murda. United Cats & Dogs võrgustab üle maailma lemmikloomaomanikke. Fits.me viib robottehnoloogia abil virtuaalse proovikabiini internetiärisse. See loetelu on väärt jätkamist. Selle nimel töötab ka meie värskest käivitatud rahvusvahelise äri inkubaator SeedBooster.

Täna oleme riigina olukorras, kus me tunneme suurt vajadust rahvusvahelise haarde poole pürgivatest ettevõtjatest. Tahame jõuda selleni, et Eestis oleks senisest oluliselt rohkem investeerimiskõplikke, uuendusmeelseid ja unikaalse konkurentsivõimega tehnoloogiapõhiseid äriideid, ettevõtjaid ja ettevõtteid.

**Riskikapalist saab edukate ideede väetis**

Riskikapitali praktika kinnitab, et tehnoloogiast üksi ei piisa – sama palju on väärt võimekad ja koostöövalmid meeskonnad nende taga. Tihti on olemas küll teaduspotsentsiaal, kuid toote turustamisel, strateegia ja finantsvaate kujundamisel ning kapitali kaasamisel jääb oskustest puudu.

Riskikapitalistide eesmärk on viia kokku uus tehnoloogia või ärimudel senisest suurema juhtimisoskuse ja turundusvõrgustikuga, mis võimaldaks hõivata ja kindlustada ettevõtet paremat positsiooni maailmaturul. Oleme Arengefondiga partner suurte ideede kasvatamisel maailmas läbimurdevateks ärideks. Riskikapital on



Arengefondi juht Ott Pärna koos portfelliinvesteeringu Fits.me robot-mannekeeniiga

kiirelt edenevate äriprojektide kasvuväetiseks.

Arengefond on koos erakapitaliga investeerinud 15 kuu jooksul 5 Eesti ettevõttesse ja see pole veel kõik - lisa on tulemas. Soovitan ambitsioonikatel ettevõtjatel analüüsida meie portfelli ettevõtteid – neis kõigis on oma väärtus, miks just nemad riskiraha ligi tõmbasid.

Hiina keeles on kriis ühteagu nii oht kui ka võimalus. Selleks, et Eesti kriisist võitjate seas väljuks, vajame täna veelgi rohkem ettevõtlikke inimesi, kellel on tahe luua midagi sellist, mis muudab maailma ning toob lisaväärtust ja kasu nii neile endile kui ka Eestile tervikuna!

PIIRKONDLIKUD  
ETTEVÖTLUSPÄEVAD 2009  
Järvamaa 4. november

## TARK TEGU TOOB TULU

OSALEMINE TASUTA!

**Järvamaa ettevõtluspäev**  
4. november 2009  
Paide Avatud Noortekeskuses (Paide, Lai 33)  
kell 17.00-23.00

Päevale ootame ettevõtlikke noori vanuses 16-26.  
Täiendav info ja registreerumine: e-post [saimajak@hotmail.ee](mailto:saimajak@hotmail.ee),  
telefon 385 2365, 501 7770, [www.jarva.ee/ettevotlusnadal](http://www.jarva.ee/ettevotlusnadal)

[www.ettevotluspaev.com](http://www.ettevotluspaev.com)

### Päevakava

Päeva juhib Mehis Pärn Ettevõtluse Arendamise Sihtasutusest

- **Euroopa parima õpilasfirma Roheline Jalajalg edulugu**  
Esinejad: Margus Potisepp ja Sander Kaur
- **Ettevõtlusalased töötoad, simulatsioonid ja arutelud**  
Tegevusi juhib Marek Mekk MTÜ-st Sebra Koolitused.
  - Rahavoomäng Cashflow
  - Modelleerimismäng Turuplatsimäng
  - Ettevõtluse õpituba
- **Järvamaa ansambli Nevisis esinemine**



IN  
Innovatsioonista

