



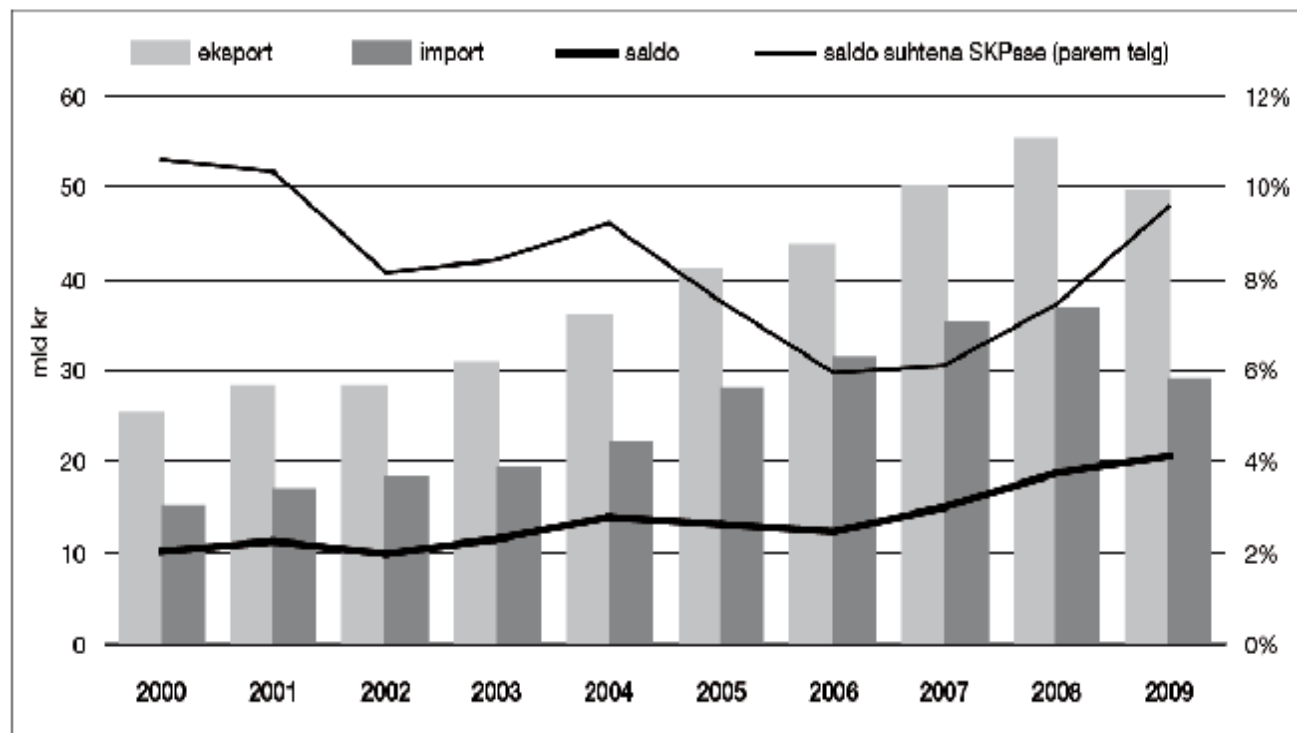
Mõtteid tulevikuvõimalustest logistikaärile Eestis

Imre Mürk, Arengufondi teenustemajanduse ekspert

Transestonia 2010, 19 mai 2010, Riigikogu



Vanamoodi edasi minnes logistikaäris Eestile
tõenäoliselt suurt kasvu ei tule



Teenuste eksport moodustas 2009 a. Eesti koguekspordist **33%** (49,4 miljardit EEK)

2009. aasta rasketes majandustingimustes toimis teenuste väliskaubandus suhteliselt hästi, ekspordi langus **-10,5%**

Samal ajal kaupade väljavedu (mööbel **-26%**, garderoobikaubad **-28%**, toiduained **-15%**, metallid ja metallitooded **-44,6%**, masinad ja seadmed **-31%**)

Allikas: Eesti Pank, Eesti 2009 a. maksebilanss

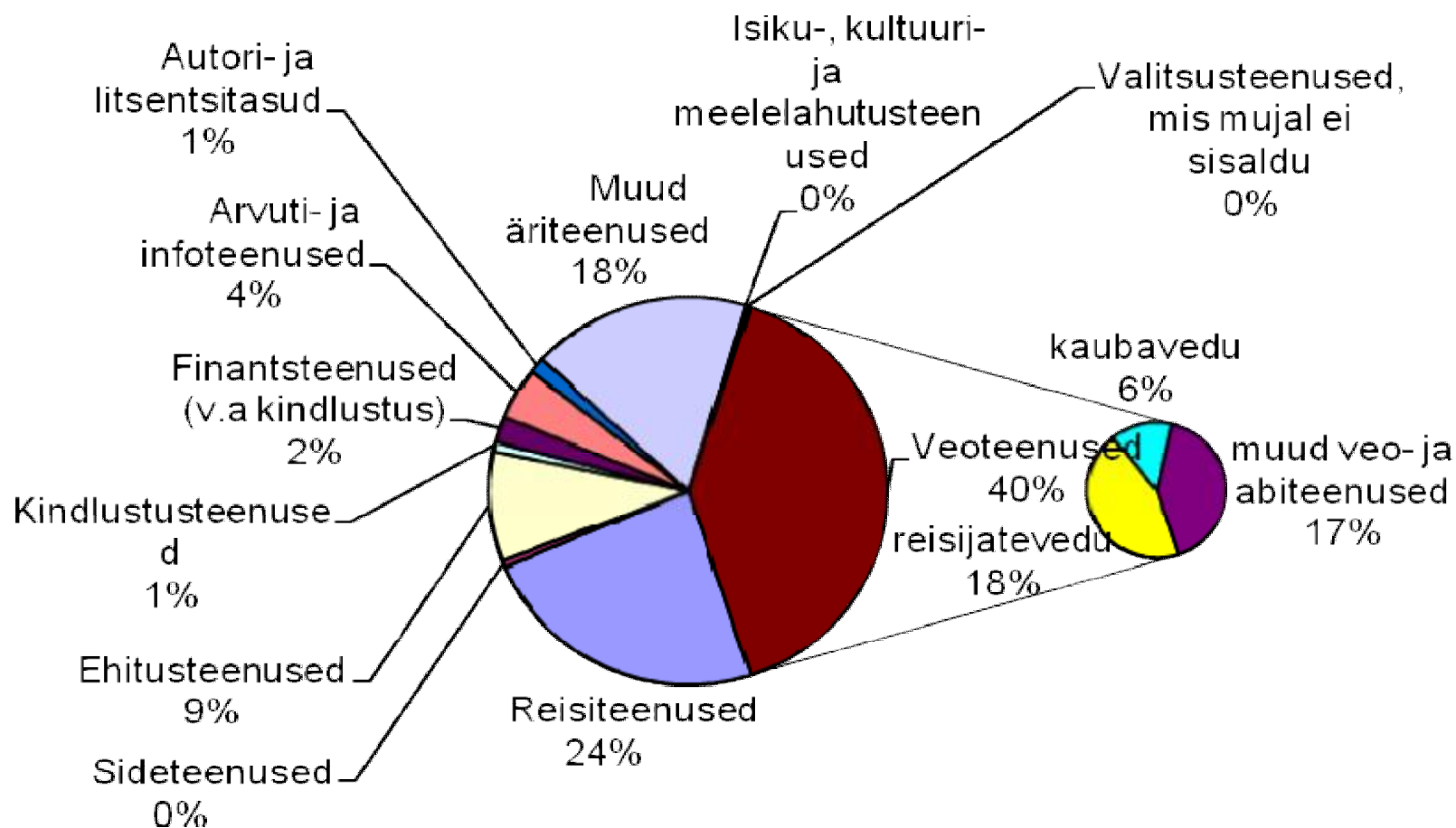
Tabel 12. Teenuste eksport olulisemate teenuseliikide järgi

	Maht (mln kr)		Osatähtsus (%)		Muut (%)
	2008	2009	2008	2009	2009/2008
Veoteenused	21 450,9	18 250,3	38,8	36,9	-14,9
kaubavedu	10 192,5	7 912,4	18,5	16,0	-22,4
reisijatevedu	4 757,1	3 965,2	8,6	8,0	-16,6
muud veoteenused	6 501,3	6 372,7	11,7	12,9	-2,0
Reisiteenused	12 835,1	12 221,9	23,2	24,7	-4,8
Ehiteenused	3 942,0	2 364,1	7,1	4,8	-40,0
Arvuti- ja infoteenused	1 859,5	2 052,9	3,4	4,2	10,4
Äriteenused	10 888,8	10 510,0	19,7	21,3	-3,5
Valitsusteenused	589,9	554,3	1,1	1,1	-6,0
Muud	3 673,9	3 501,4	6,7	7,0	-4,7
Teenused kokku	55 240,1	49 454,9	100,0	100,0	-10,5

Üldise languse taustal kasvas aastaga **10%** vaid arvuti- ja infoteenuste müük. Languse üks põhjuseid oli ka **-15%** kahanenud veoteenuste müük mitteresidentidele. Eksport vähenes kõikide riigigruppide, eriti SRÜ arvestuses, suurimad sihtriigid olid endiselt **Soome** ja **Venemaa**.

Allikas: Eesti Pank, Eesti 2009 a. maksebilanss

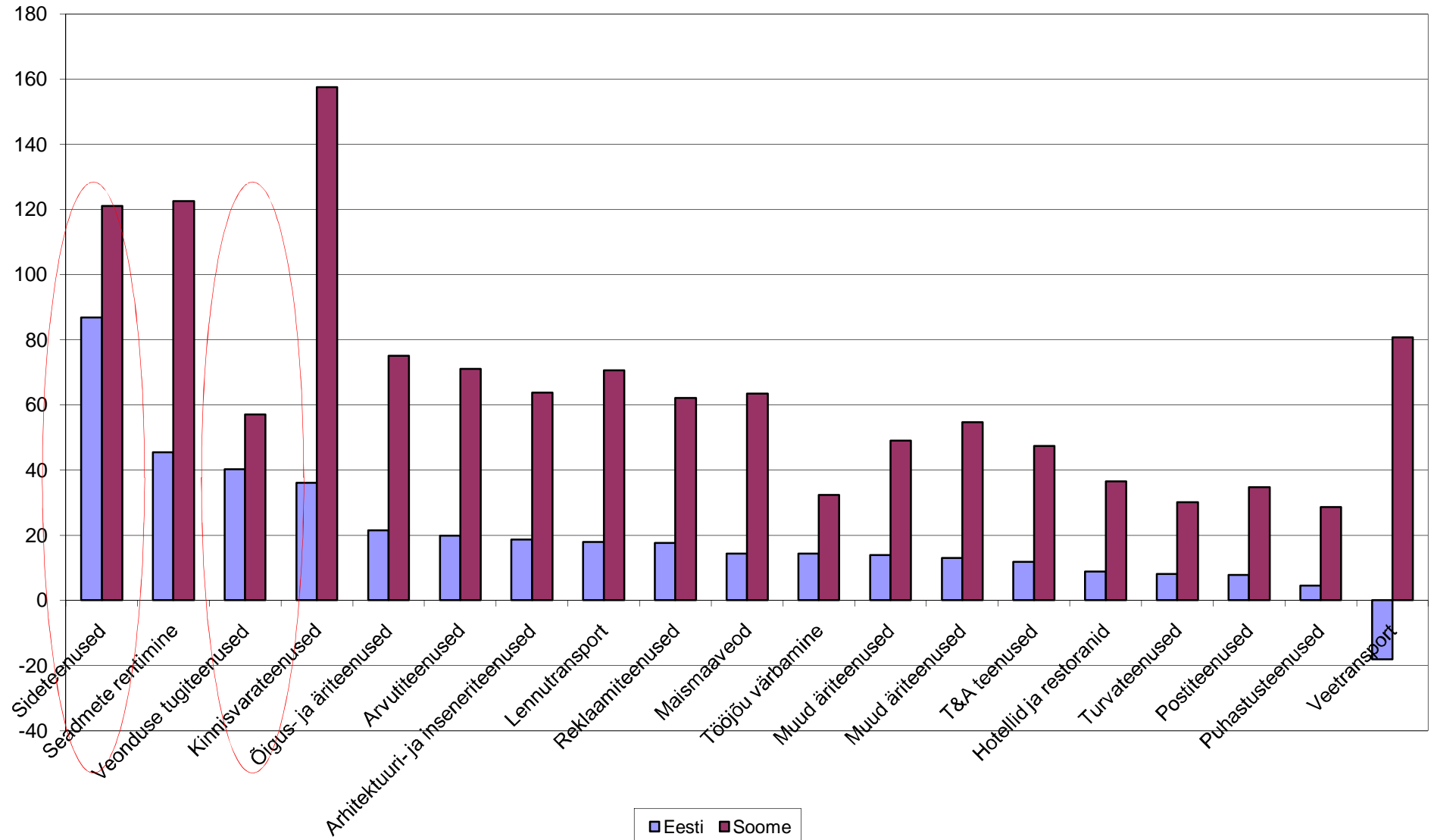
Teenuste eksport valdkondade lõikes 2008a.



suurim osakaal veo- ning reisiteenustel (64%), mille maht oli

↓ 2008 21 miljardit krooni,
2009 18 miljardit krooni.

Eesti teenustesektori lisandväärtus töötaja kohta jääb Soome vastavast näitajast kaugemale maha

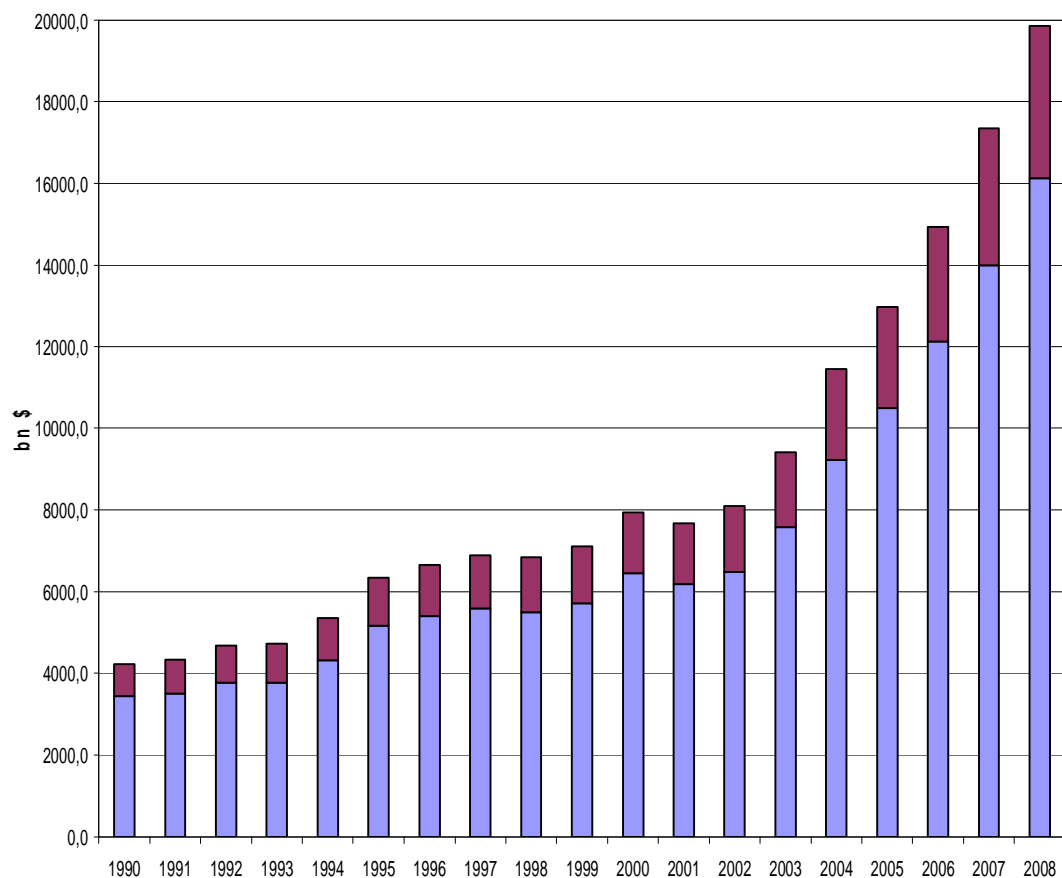


Allikas: Eurostat 2008

**Maailmas on võimalusi kasvuks
teadmismahukatele äriteenustele
(ka logistika-äris)**

Kui kogu maailma kaubavahetuse maht on kasvanud 1990-2008 aastal **4,7** korda, siis teenuste ekspordi osakaal on suurenenud viimase 20 a. jooksul **15%-lt 20%-le** kogu rahvusvahelisest kaubandusest.

globaalne tarneahelate juhtimine - kauba ja infovoog, hangete, toote ja tarneahela disain, modulaarsuse printsiip jne)



Allikas: OECD

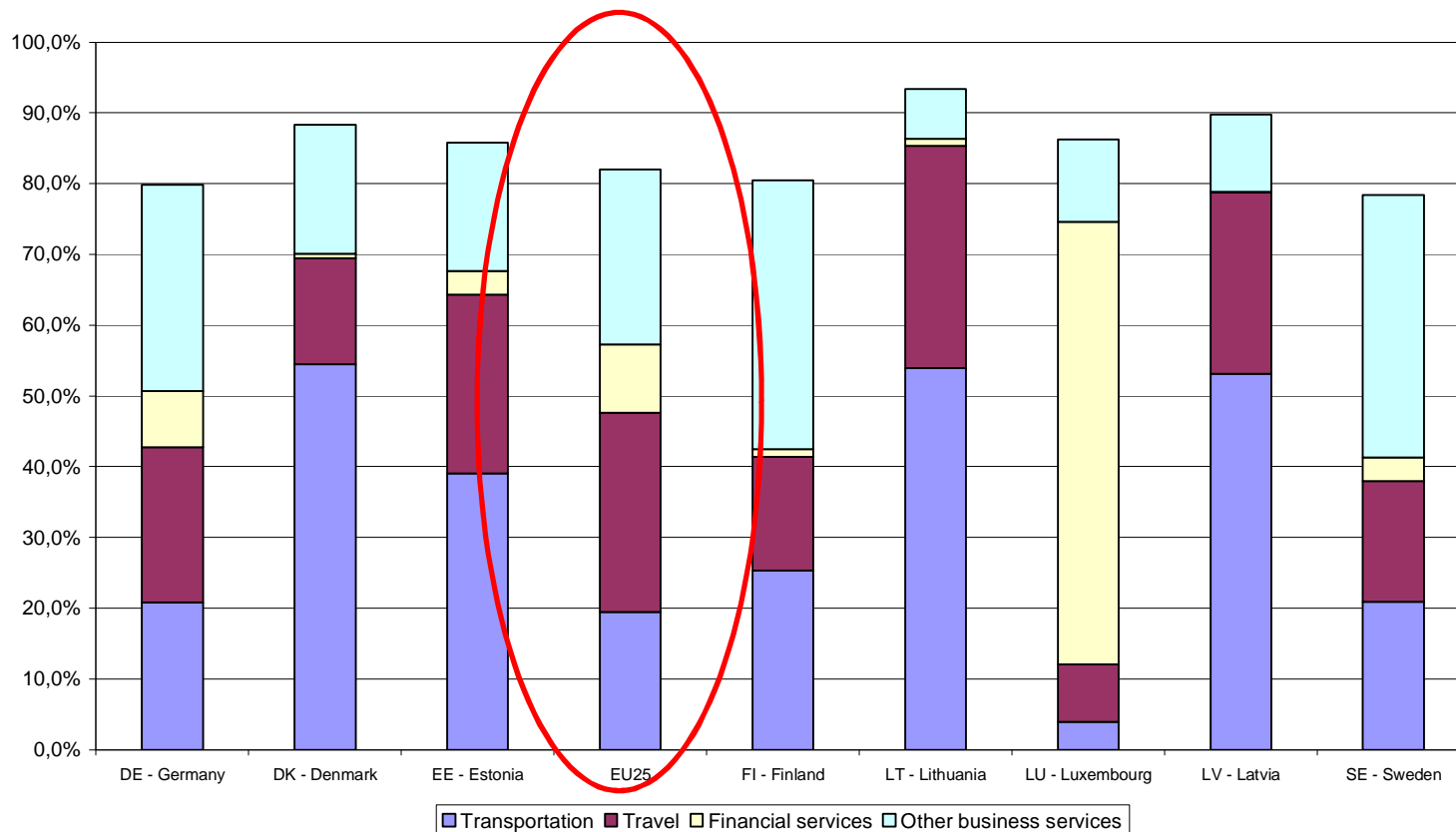
World merchandise trade Commercial services trade



1,350 tarnijat 50 riigis
250 oma poodi
Pidev hinnaelis 40-60%

Enamuses Euroopa riikides moodustavad teenuste piiriülesest ekspordist veondus- ja reisi-teenused u. 50%

Share in services exports



Kasvavad aga erinevad äriteenused, mis moodustavad Euroopas keskmiselt 20% kogu teenuste piiriülese ekspordi mahust, **Eestis vähem**. Siia gruppi kuuluvad erinevad tehnilised ja äriteenused, sh. kaubandus-teenused, raamatupidamine, teadus- ja arendus-teenused jne.

Võimalikud lähenemised, mille kaudu sektori areng saaks kujuneda:

Arendada IKT, disaini, inseneriteenused ja muid T&A teenuseid, mis võiksid toetada teiste valdkondade s.h. veonduse ja reisijateveo eksporti.

Veonduses arendada välja terviklahendus, kuidas Eesti saaks suurendada oma osa globaalsetes konteineritevedude väärtusahelates

Reisijateveos oleme regiooni liider, hetke väljakutse teenuste disainiks reisijate veol ja turisminduses laiemalt

Üks mõte:

Liikuda logistikateenustele seni iseloomulikult läbiveokeskselt äriideelt edasi, nutikasse jaotuskeskuste ärisse (eeskujuks nt Soome), selline

"just in time" kaupade jaotuskeskus saab formuleeruda peasjalikult

- veonduse
- laonduse
- side ja infotehnoloogia baasil



Eesti kui "just in time" kaupade jaotuskeskus oma regioonis
põhi funktsioon oleks kaupade distributsioon veokitega (nt Loode-Venemaale)
Ärivõimalused lisaks sellele:
kaupade sildistamine, kokku monteerimine, puhastamine, komplekteerimine
tekkib võimalus panna käima ka tootmine

Võimalik kasu?

Mõju majandusele üldiselt

Jaotuskeskuste, sellega seonduvate lisateenuste ja veonduse äri tähendaks Eestile SKT kasvu, teenuste ekspordimahtude kasvu. Tekkib suure lisandväärtusega ettevõtteid, luuakse töökohti.

Need kaubavood, mis enne Soome kaudu, nüüd läbi Eesti

Kui Eestisse tekkivad selle tüübilised jaotuskeskused, siis näiteks osa kaupa mida praegu saadetakse Venemaa suunal Soome kaudu, hakataks saatma Eesti kaudu

Odavam ja kiirem sisend-väljund ehk Eesti tootjate konkurentsivõime kasv, võimalus distributsiooniks Eesti kaupadele. Eestis tööstusliku tootmise spetsialiseerumisele ning väärtusahelas ülesse poole liikumise tingimuste paranemine. Midagi tootma hakates, spetsialiseerudes, tähendab see Eesti ettevõtete suuremat vajadust sisendkaupade toorme järele. Suured Eestit läbivad kaupade ja ka erineva toorme massiahelad, mis liiguksid nt Tallinna Sadama kaudu, **muudaksid Eesti sisendite soodsa hinna tõttu atraktiivseks nii tööstuslike kaupade kui laiemahaardeliste kontseptuaalsete lahenduste (näiteks energiasäästlik kodu) tootjamaaks.**

Kasvu eeldused

Aasia riikide, USA ja Venemaa tarbimise kasv (maailma majanduse mahu kasv)

§ Maailmamajanduse maht on aastaks 2025 võrreldes praegusega kahekordistunud (EU foresight 2020)

§ Võrreldes tänasega kasvab aastaks 2020 rahvusvaheliste kaubavedude maht 50% (selle veduriteks on Aasia riikide, USA ja Venemaa tarbimise kasv)

Kaubanduslike suhete edenemine Venemaaga.

Eesti on sadamad ja sellega seonduva infrastruktuuri eeskujulikult välja arendanud.

Eestis paranevad otseühendused Aasia ja Lääne-Euroopa olulisimate sadamatega, tõstes piirkonna atraktiivsust logistika-, teenuste- ja tootmiskeskusena

Võimalus äriks konteinervedude ja kaupade jaotamise pealt avaneb juhul, kui realiseerub nn Hiina projekt

http://graphics.eiu.com/files/ad_pdfs/eiuForesight2020_WP.pdf

http://www.logistiknetz-bb.de/fileadmin/login/bilder/dokumente/Logistikinnovationen12-9-08_Rosini.pdf

Dr. Rüdiger Grube: "In the important growth field of logistics, educating young people to international standards is a key factor for success. Together with our partner RZD, therefore, we plan to make this project a long-term commitment." , on March 17th 2010 at the Graduate School of Management St. Petersburg State University



Graduate
School of Management
St. Petersburg State University



- focus on applied research in the fields of logistics and supply chain management
- academic education for students (BA, MA programs)
- 180 students are to be enrolled each year
- DB and RZD providing the funds necessary to endow a senior and junior professorship

Nüüd oleks tarvis ka Eest noori grantidega sinna saata, et saada haridust, tutvusi, kontakte, kogemusi (Eesti Raudtee, Tallinna Sadam?)

Kuidas selleks veel valmistuda?

Turu kaardistamine, pakkujad ja tellijad (iseenesest selline turg ei teki, st nt jämedate prognooside tegemine TEU-des palju Peterburgi piirkond tulevikus ära tarbib, arvestades Peterburi sadama võimalusi, mahupotentsiaali Soome kaudu kaupasad vedada ning seejärel, palju Eestile võiks kaupade mahtu jaguda.

Investeeringute vajaduse kaardistamine, infrastruktuuri, vahenditesse ja inimvarasse

Inimressursi ettevalmistamine, tööjõu kvalifikatsiooni analüüs ja tasemeõpe Eesti kõrgkoolides (IT, insenerid, logistika, autojuhid jne)

Kuidas selleks veel valmistuda?

Äri-koostöö mudelite väljatöötamine, nt koostöös Tallinna Sadama ja väikeste logistikaettevõtete vahel.

Millised tehnoloogiad, vajalike IKT lahenduste arendamine, erinevad vajalikud *just in time* infosüsteemid.

Millised on vajalikud ladustamise ja ümbertöstmise ja -töötlemise lahendused jne

Milline on parim toimiv infrastruktuuri loogika (Ida-virumaa?)



Aitäh!