



ARENGUFOND
ESTONIAN DEVELOPMENT FUND

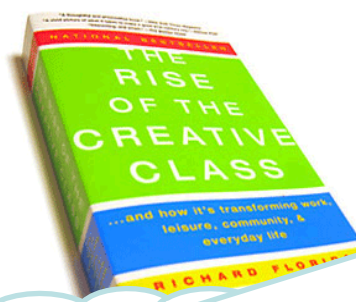
Loomemajandusest Euroopas KEA 2006 uuringu põhjal

Imre Mürk – Eesti Arengufond
2009



ARENGUFOND
ESTONIAN DEVELOPMENT FUND

Loov majandus (creative economy)



See on kontseptsioon, mis ühendab enda alla laiemalt kõikvõimalikke tööstusharusid, kogu teadmispõhise majanduse, loomemajanduse ning seob temaatikad nagu innovatsioon, teadmised, loovus jne.

Kõik, kelle tegevuse sisu on uute ideede genereerimine ja teadmiste rakendamine ühiskonna hüvanguks senisest erinevate toodete või protsesside loomisel (R.Florida)

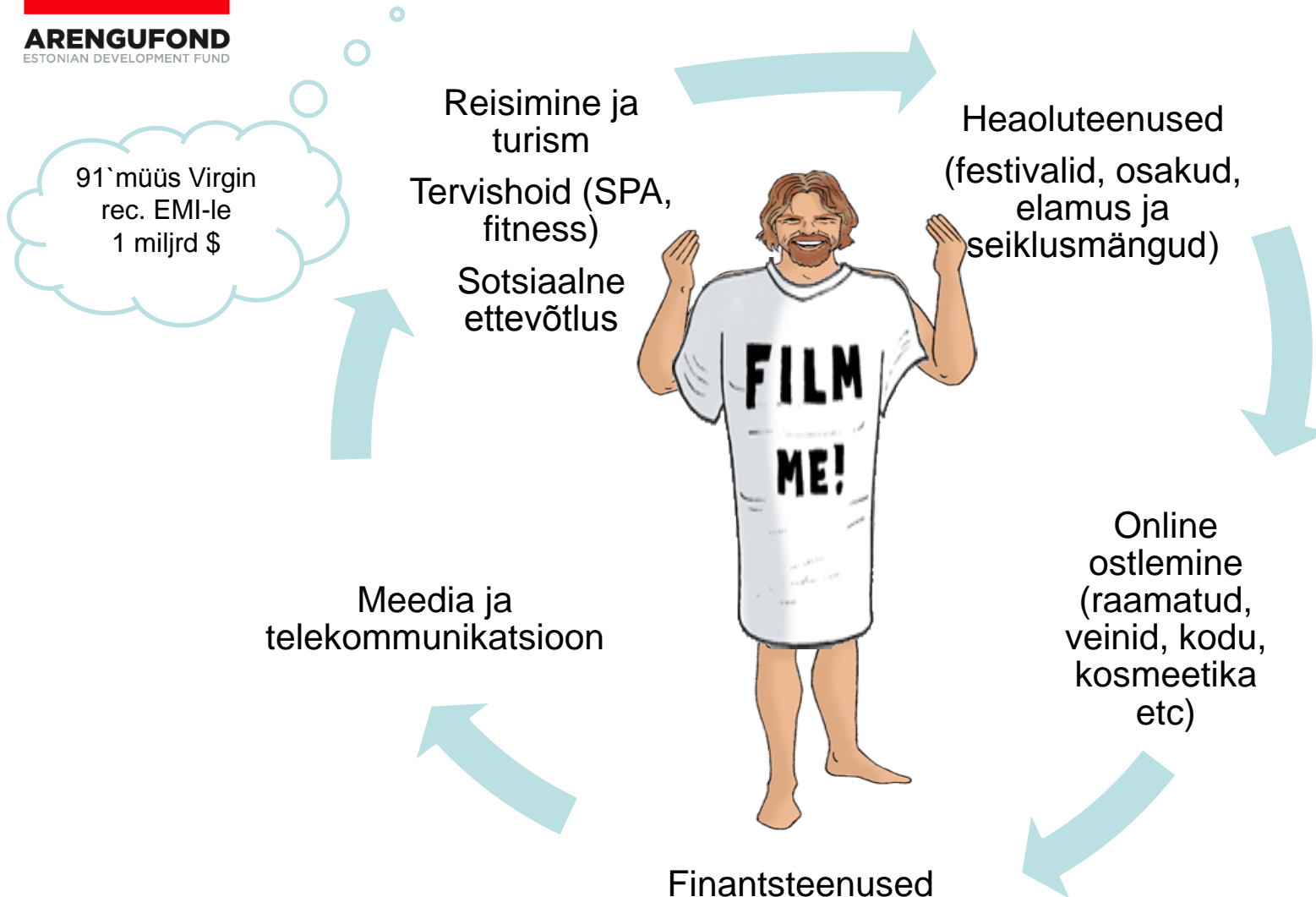
Creativity Index	Creative Workers%	Creative Rank	High-Tech Rank	Innovation Rank	Diversity Rank
------------------	-------------------	---------------	----------------	-----------------	----------------

Tehnoloogiad, talendid, tolerantsus ja mitmekesisus



ARENGUFOND
ESTONIAN DEVELOPMENT FUND

Sir Richard said: "There are a lot of Richard Bransons that will come out of the next three or four years." *The Times* March 9, 2009





ARENGUFOND
ESTONIAN DEVELOPMENT FUND

Loomemajandus (*creative industries, cultural industries*)

- **Loomemajandus** on majandussektor, mis põhineb individuaalsel ja kollektiivsel loovusel, oskustel ja andel ning mis on võimeline looma heaolu ja töökohti läbi intellektuaalse omandi loomise ja kasutamise. (EKI loomemajanduse uuring 2005)
- **reklaam, arhitektuur, kunsti- ja antiigiturud, käsitöö, disain, moekunst, film ja video, meelelahutustarkvara, muusika, etenduskunstid, kirjastamine, (UK-s tarkvara ja IT-ga seotud teenindus), televisioon ja raadio.**



PIXAR

1986 a. Steve Jobs
ostab 10 miljoni \$ eest
„Lucasfilm“
arvutigraafika divisjoni
(44 in).

2006 a. Disney ostab
7.4 miljardi \$ eest
Pixari





Bertelsmann Group

1939 a.

raamatute ja muusika kirjastus
400 in.

2007 a.

käive 18.7 miljardit €
EBIT 1.81 miljardit €
Töötajaid 102 000 in.

Käive regiooniti

USA: 18.1%; Germany: 32.2%; Europe (excluding
Germany): 44.3%; other countries: 5.4%

Käive valdkondades

RTL Group: 29.6%; Random House: 9.5%; Gruner
+ Jahr: 14.7%; BMG: 7.5%; Arvato: 25.5%; Direct
Group: 13.2%





THE ECONOMY OF CULTURE IN EUROPE



Study prepared for the European Commission
(Directorate-General for Education and Culture)



October 2006



Eesmärk

- Topoloogia
- Panna sektori lisandväärtus arvudesse
- Vaadata Euroopa loomemajanduse konkurentsivõimet
- Leida argumente, millepärast loomemajandus ja loov majandus väärivad poliitikakujundajate tähelepanu
- Kontekst on Lissaboni strateegia
- Eesmärk luua Loova Euroopa strateegia



Metodoloogia

- Statistiliste andmete puudulikkus
- Puudub andmete kategoriseerimise standard EL tasandil

Arendati oma metodoloogia:

- Eurostat/Amadeus/Unesco/EAO andmebaasid
- Olemasolevate uuringute analüüs
- Valdkondade profiil
- *Case Studies*

Jäid välja: vabakutselised, suures osas avalik sektor, e-kaubandus

Tulemused on esitatud konservatiivselt



Loomemajanduse topoloogia

Valdkonnad	Sektorid	All-sektorid
Tuumik-valdkonnad	Visuaalsed kunstid	Kunst-käsitöö Maalimine – Skulptuur – Fotograafia
	Esitenduskunstid	Teater- Tants – Tsirkus - Festivalid
	Kultuuripärand	Muuseumid – Raamatukogud – Arheoloogilised vaatamisväärsused - Arhiivid
<u>1 Ring:</u> Kultuuritööstus	Film ja Video	
	Televisioon ja raadio	
	Videomängud	
	Muusika	Salvestatud muusika turg – Elava muusika Autorikaitse ühingute tulud muusika
	Raamatud ja kirjastamine	Raamatute kirjastamine – ajakirjade kirjastus
<u>2 Ring:</u> Loomemajandus	Disain	Moedisain, graafiline disain, sisekujundus, tootedisain
	Arhitektuur	
	Reklaam	
<u>3 Ring:</u> Seotud majandus	IKT tööstus	I-Pod Elion(digi TV) BMW
	Turism	

EAU HONORARID
2008 –
Eestis 23 milj,
mujale 28 milj
Laekus mujalt 1,9
milj

2003 - 15 milj
2004 - 16 milj
2005 - 16 milj

Loome
majandus

Loov
majandus



Loomemajanduse sotsiaal-majanduslik mõju numbrates

KÄIVE



Sektori kogukäive rohkem kui **€654 miljardit** 2003

- Näiteks autotööstuse kogukäive EL € 271 miljardit 2001.
- IKT tööstus € 541 miljardit 2003 (EU-15 numbrates)

Lisandunud väärtus EL SKT-le



Sektor panustas **2.6% of EL SKTs** 2003

- Kinnisvara sektor 2.1%
- Toiduainete ja tubakatööstus 1.9%
- Tekstiilitööstus 0.5%
- Keemiatööstus, 2.3%

PANUS EL KASVU



Sektor kasvas 1999-2003 12.3% võrra kiiremini kui majandus tervikuna.

TÖÖHÕIVE



2004 a töötas loomemajanduse valdkonnas **5.8 million inimest**, 3.1% kogu tööga hõivatud elanikkonnast (EU25). Kogu tööhõive 2002-2004 langes, loomemajanduses kasvas (+1.85%).

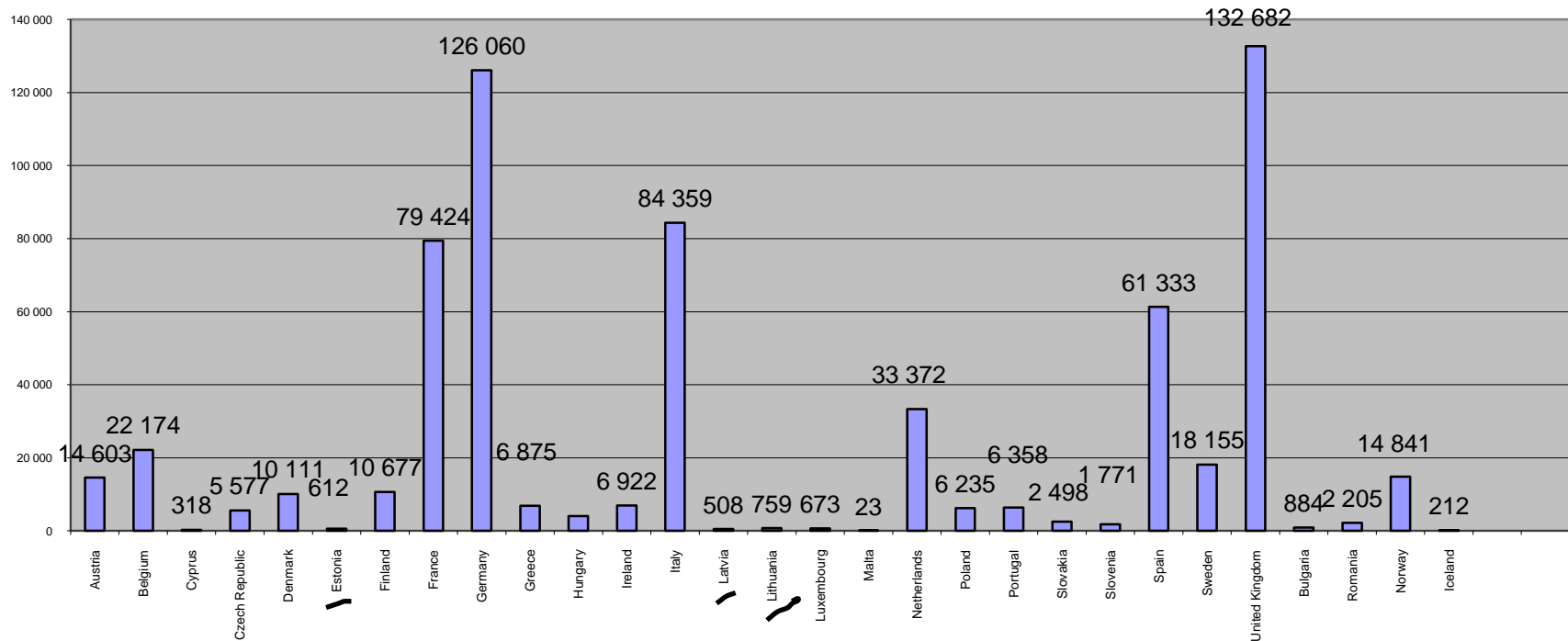
Eestis 20 000
töötajat (2003) 3%
5600 kirjastamine



ARENGUFOND
ESTONIAN DEVELOPMENT FUND

Loomemajanduse panus riikide majandustes

Käive 2003, kõik sektorid arvestatud (€ miljon)

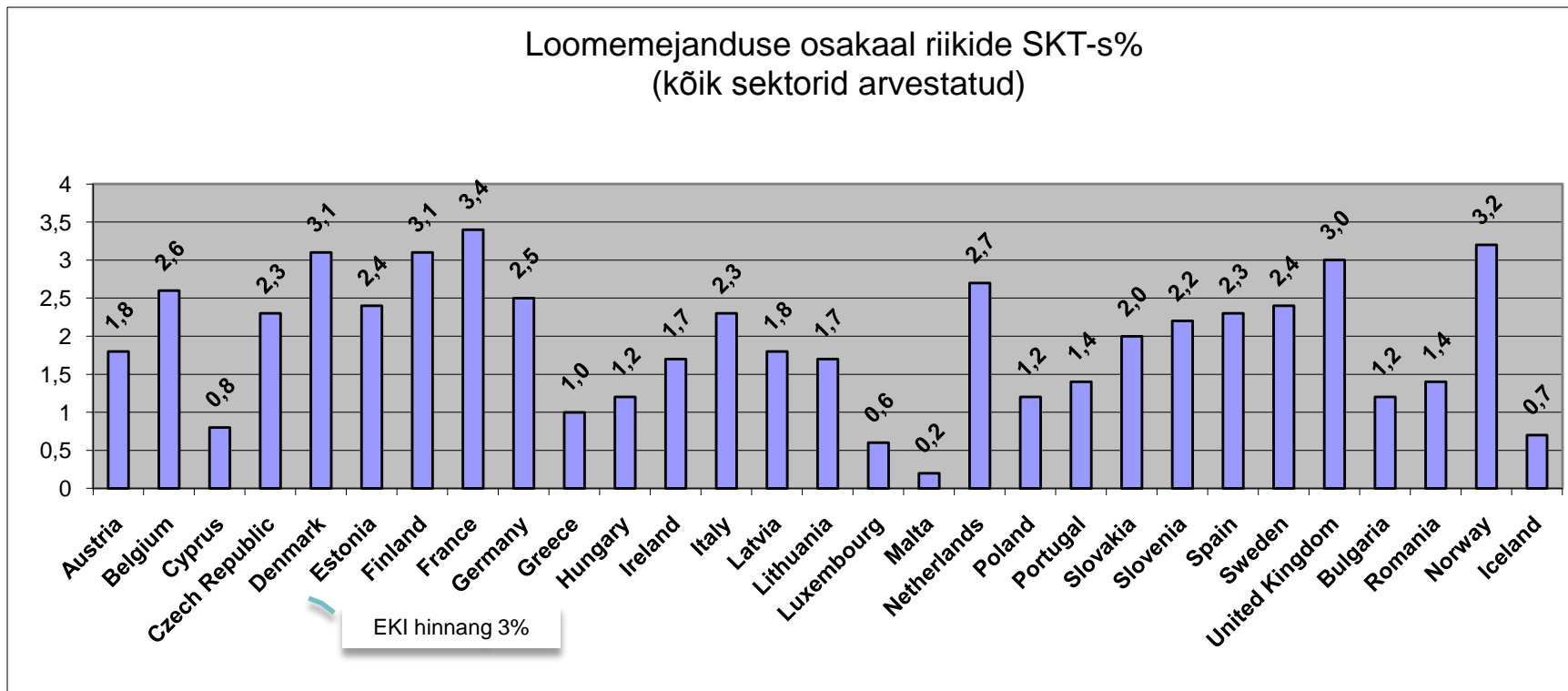


Allikas: Eurostat ja AMADEUS
Andmetöötlus: Media Group



ARENGUFOND
ESTONIAN DEVELOPMENT FUND

Loomemajaduse osakaal STK-st



Allikas: Eurostat ja AMADEUS
Andmetöötlus: Media Group



ARENGUFOND
ESTONIAN DEVELOPMENT FUND

Riikide endi uuringud- loomemajanduse panus SKT-sse

	€ miljardit	% GDP	Aasta andmed
Leedu	0,04	0,20%	2002
Läti	0,3	4%	2004
Soome	4,3	3,80%	2004-2005
Taani	8,3	5,30%	2000-2001
Rootsi	17,1	9%	2000-2001
Poola	17,3	5,20%	2002
Inglismaa	85	6,80%	2001

Allikas: Eurostat ja AMADEUS
Andmetöötlus: Media Group

Panus Euroopa konkurentsivõimesse

Sektori avastamata
konkurentsivõime

Loomemajanduse majanduslike
näitajate hindamist takistavad
stereotüübid:

Kultuuriga seostatakse eelkõige
mittemajanduslikku tegevust

Tavaettekujutus:

Indiviidid, artistid

Kõrgelt subsideeritud avalik
sektor

“mingid käpikukudujad”



Eesti loomemajanduse üldnäitajad 2003. a. (EKI)

VALDKOND	Ettev.arv	In	Net(mln kr)
KIRJASTAMINE	410	5600	3298
REKLAAM	488	1920	1934
MUUSIKA	270	4000	1500
ARHITEKTUUR	467	2030	800
RINGHÄÄLING	82	1080	717
Meelelahutuse IT	9	150	620
FILM JA VIDEO	93	650	245
DISAIN	173	400	134
MUUSEUMID	200	1490	270
KUNST	68*	600	75
ETENDUSKUNSTID	47	2110	45

Kokku 2307 20030 9485

*galeriide arv



ARENGUFOND
ESTONIAN DEVELOPMENT FUND

Hinnates loomemajanduse sektori konkurentsivõimet

Tootlikkus: lisandväärtuse ja tööjõukulude suhe
Keskmine tootlikkuse tase oli 1.57 (2003);
See sarnaneb tootlikkusele teistes teenuste sektorites (keskmine tootlikkuse tase teenuste sektoris vahemikus 1.2 ja 1.9)

Eestis 1.51
(EKI)

Kasumlikkus: ettevõtete hinnalisand
Euroopa keskmine on 9% in 2003 (rentaablus 5% kuni 10%, see on teenuste sektori normaalne kasumlikkus)

Eestis 10,2%

Immateriaalne vara: (autoriõigused, litsentsid, kaubamärgi, maine väärtus etc, % käibest
EU25 keskmine on 4.2% (võrdluseks, Soome IKT sektori keskmine on 4.8%)

Eestis 1,4%
Soomes 4,7 %
UK 8,4 %

Loomemajanduse tööhõive- peamised järeldused

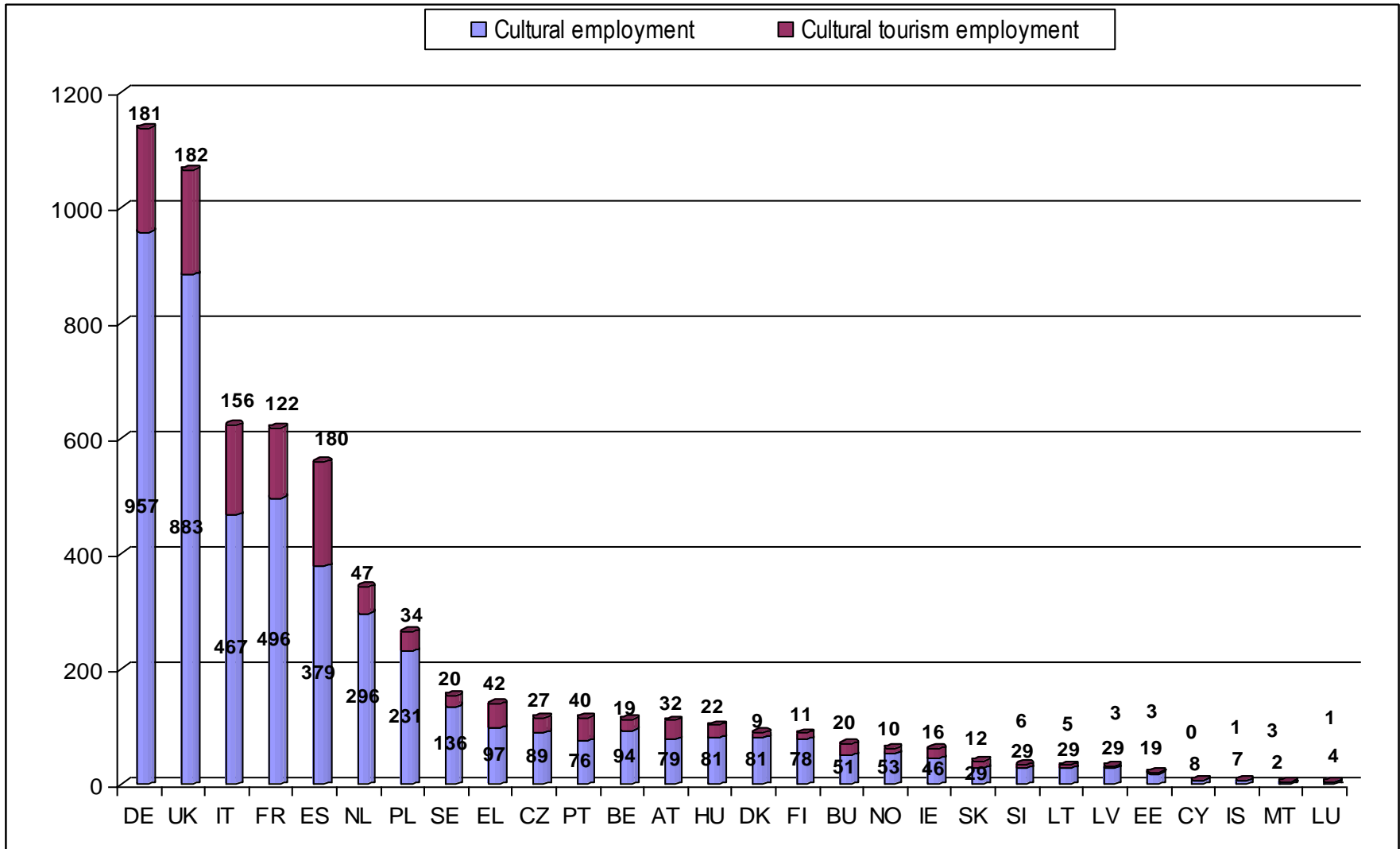
- Loomemajanduses töötab Euroopas **5.8 miljonit inimest**, see on **3.1%** kogu tööhõivest (EU25)
- Muutused 2002-2004: **+1.85%**
(Üldine trend tööhõives oli = -0.04%)
- Iseloomustavad jooned: loomulik vajadus olla “**paindlik**”, vähene “**mobiilsus**”
- Sektor koosneb põhiliselt **väike/mikro ettevõtetest** ja iseendale tööandjatest
- **Kvalifikatsioon, hariduse** tase on loomemajanduse sektoris kõrgem kui enamuses teistes sektorites
- **Loomemajanduse tööhõive näitab tuleviku tööjõuturu trende**

Eestis
52 %
kõrgahridus



ARENGUFOND
ESTONIAN DEVELOPMENT FUND

Loomemajanduse ja turismi tööhõivete võrdlus EU25 (2004 - tuhandetes)





ARENGUFOND
ESTONIAN DEVELOPMENT FUND

Riigipoolse rahastamise osa

- Erinevad lähenemised
 - Finantseerimine (film – pärimus – etenduskunstid)
 - Regulatiivne (raamatud, TV)
- Riigieelarvelised kulutused kultuurile Euroopas kokku (EU30) aastal 2000 oli ligikaudu: **€55 miljardit**
- Litsentsi tasusid avalike esituste eest 2000: **€16 miljardit**
- Riigieelarveline toetus kultuurile osakaaluna riigi SKT-st oli keskel läbi 0.5% ja 1% vahel
- Põhjendused: demokraatlik kultuuripoliitika, haridus, väärtuste propageerimine, identiteedi tugevdamine, sotsiaalne sidusus, majandusliku arengu toetamiseks



ARENGUFOND
ESTONIAN DEVELOPMENT FUND

Sponsorite roll

EL tasandil võrdluseks andmed puuduvad

Põhilised kasusaajad: “traditsioonilised”
(visuaalsed kunstid, kultuuripärand,
klassikaline muusika, teatrid)

Kultuuri sponsorlus on viimase kümne aasta
jooksul kasvanud.

Sellest saavad kasu eelkõige suured
organisatsioonid – väga harva uued
talendid ning muu loomemajandus



ARENGUFOND
ESTONIAN DEVELOPMENT FUND

Loomemajanduse kaudne mõju Lissaboni protsessi eesmärkidele

Loomemajanduse kaudne mõju Lissaboni protsessi eesmärkidele

Loomemajandus on hädavajalik **IKT** sekori kasvuks

Loomemajandusel on suur mõju ja mitmeid funktsioone
regioonide arengus

Tugev katalüsaator **turismile**

Euroopas 444 milj turisti 2005 a.
United Nations World Tourism
Organization (UNWTO)
5,5% EU SKT-st

Strateegiliselt oluline linnade ja regionide tähtsuse,
tegevuste mahtude ning tööhõive kasvule
(“Loovad linnad”)

Märkimisväärne sotsiaalne mõju (kultuur kui tööriist
linnade, regionide ellu äratamisel)



ARENGUFOND
ESTONIAN DEVELOPMENT FUND

Loomemajanduse ja IKT omavahelised seosed

KASVU VÄLJAVAATED IKT sektorile

Meedia sisuloome → *võtmetegur IKT kasvuks*

Näiteks: lairiba interneti levi, 3G mobiilid, digi TV, MP3
mängijad (**Apple iPod ja iTunes muusikapood**)

KASVU VÄLJAVAATED LOOMEMAJANDUSELE

Digi tehnoloogia on radikaalselt muutnud:

Tootmist

Tiraaze

Sisu tarbimist

Tekitab uusi sponsori toetuskeeme, rakendusi ja sisu
pakkumise võimalusi (“Long tail” strateegia nt amazon.com)

VAJADUS LEIDA SOBILIKKE UUSI MUDELEID!



ARENGUFOND
ESTONIAN DEVELOPMENT FUND

Digitaalne pööre € milj (EU25)

Turgude suurus, müügitulud	2005	2010
VOD (video on demand, nt ilmateade mobiilile)	30	1,269
Digitaalne muusika (online – mobiil)	196.3	1,794
Mängud (online, mobiil)	699	2,302
Kirjastamine (online)	849	2,001
Raadio (podcast)	15	250



ARENGUFOND
ESTONIAN DEVELOPMENT FUND

Kultuur kui tõuketegur loovatete tõmbekeskustele ning regioonide arengule

3 põhilist kultuuri rolli regionaalarengu tasandil:

Kultuurilised tegevused meelitavad turiste

Kohalikud loomemajanduse teenused ja kaubad võivad, olles “loov-klastrites”

Kultuurilistel tegevustel on märkimisväärne Sotsiaalne mõju



Creative Clusters - Future Model for the Cultural Field (EMTA 2007)
<http://loomemajandus.edicypa.ges.com/eestiuringud>



ARENGUFOND
ESTONIAN DEVELOPMENT FUND

Turism: üks olulisemaid tööstusharusid Euroopas

- Turismi sektor 5.5% of EL SKT-st (3 kuni 8% liikmesriikides) ning kuni 11.5% koos kaudsete mõjudega
- 2 miljonit ettevõtet, andes tööd rohkem kui 9 miljonile inimesele
- Euroopa: enim külastatud sihtriik maailmas(443.9 miljonit külastajat välisriikidest 2005 a.)
- Euroopa: 55% maailma turisminduse turuosast



ARENGUFOND
ESTONIAN DEVELOPMENT FUND

Kultuur kui turismi mootor

Kultuuripärand

Kunstiüritused

Muuseumid näitused

Fesivalid, kunstiturud, messid

Etenduskunstid

Filmi turism



ARENGUFOND
ESTONIAN DEVELOPMENT FUND

Loovad linnad ja klastrid

Loovuse territoriaalne dimensioon

Kultuurilist tegevust iseloomustab pidevalt muutuv lõpptulemus (*“prototüüpide tööstus”*) ja suurenev etteaimamatus

→ Geograafiline koondumine ning klasterdumine on üks tee neid riske vähendada

Loova generatsioon idee “creative class” (Prof. Florida)



ARENGUFOND
ESTONIAN DEVELOPMENT FUND

Edukad strateegiad

London ja loomemajandus:

6% kasvu aastas alates 1997 kuni 2002 (3% kasvas kogu majandus)

40% kogu UK loovast kapitalist

Suuruselt teine ärivaldkond (käibega 29 miljardit GBP aastas) suuruselt kolmas sektor tööandjana.

Montréal:

Arvutimängude “Hollywood”

Suures mahus ja erinevaid maksusoodustusi ja kohalikke toetusmeetmeid

Multimeedia ettevõtted annavad tööd 3,500 inimesele (2005)



ARENGUFOND
ESTONIAN DEVELOPMENT FUND

Kultuuri osa linnade ja regioonide elu korraldamises

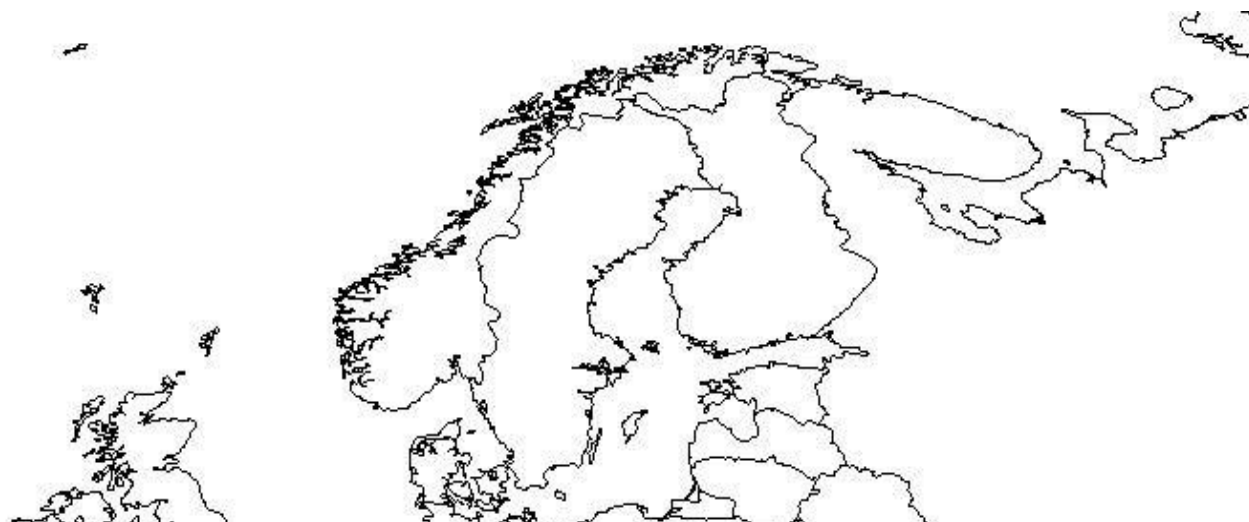
Kultuur on põhiline sotsiaalse ja territoriaalse sidususe tööriist

Peamised eesmärgid:

- *Kultuuriline mitmekesisus*
- *Kaasamine*
- *Territoriaalne sidusus*
- *Kogukonna identiteet*



ARENGUF
ESTONIAN DEVELOPMENT



LOOVA EUROOPA STRATEEGIA





ARENGUFOND
ESTONIAN DEVELOPMENT FUND

Strateegia raamistik

- Pole eesmärki nivelleerida kultuuri, vaid majanduslikuks tegevuseks
- Kultuuri tarbimine meie meie ühiskonnas suureneb
- Mitte üks kogu Euroopa kultuuripoliitika, vaid – riikide poliitikate prealveerimine, mida toetatakse regulatiivse keskkonna arendamisega Brüsselis (autorikaitse, konkurenst, ühtne turg, käibemaks, kaubandus).
- Kultuuriga seotud majanduslikud küsimused:
 - Rahvusvahelised suhted nt kaubandus – kultuuridevaheline dialoog, väärtused
 - Sotsiaalpoliitika – integratsioon, identiteedi küsimus, linnade regeneratsioon, tööhõive.
 - Majanduspoliitika - konkurents, innovatsioon
 - Poliitika – demokraatia, mitmekesisus, **haridus**, imago, territoriaalne sidusus.



ARENGUFOND
ESTONIAN DEVELOPMENT FUND

Väljakutsed loovale Euroopale (1)

1. Kultuur ja loovus peavad olema üks EL prioriteetidest

EÜ asutamislepingu rakendamine (Art. 151.4 kultuuride ühildamine)

Loovus peab saama EL –s teemaks

2. Digitaliseerimise protsess

Regulatiivsed väljakutsed

Tarbija käitumise ja ootuste muutumisega kaasnevad väljakutsed

Uute ärimudelitega seotud väljakutsed



ARENGUFOND
ESTONIAN DEVELOPMENT FUND

Väljakutsed loovale Euroopale (2)

3. Arendada loovust läbi haridussüsteemi
Parandada hariduse ja koolituste
kättesaadavust kultuuri ning loovusega
seotud erialadel
Edendada sünergiat haridussüsteemi
ning ettevõtluse vahel
4. Toetada loovate piirkondade teket
5. Tagada ühtivus EL sisese ning väljapoole
suunatud tegevuste mõtestatuses
 - Edendada kultuurilist mitmekesisust
rahvusvahelisel tasandil
 - Täpsustada kultuurilisi teenuseid ja
tooteid



ARENGUFOND
ESTONIAN DEVELOPMENT FUND

Euroopa loomemajandus

Tugevused

Nõrkused

Piisavalt talente	Vähesed oskused ettevõtluses Liialt loovate “ajude” äravoolu USA sse (<i>creativity drain</i>)
Globaalselt ühed suurimad ja konkurentsivõimelisemad tegijad	Puudub selline mõjujõud valitsustele nagu USA loomemajandusel
Müriaad loovaid VKE-sid tugeva kohaliku mõjuga	Probleemid kapitaliseerituse ning turule ligipääsuga
Avaliku sektori mõju väga oluline	Vastuseis, võtmaks rahvusvahelisi väljakutseid
Stabiilne tarbijapoolne nõudlus (nõudlus sisu järele kasvav)	Vähene arusaam, millised on kliendi soovid, vajadused seoses digitaalse majandusega.
Tugev IO seadusandlik raamistik	Nõrgad meetmed osades liikmesriikides piraatluse vastu võitlemisel ning interneti leviku soodustamisel



ARENGUFOND
ESTONIAN DEVELOPMENT FUND

Loova Euroopa Strateegia

Peamised soovitusel EL tegevustik(1)

Andmete kogumine



- Tagada tugev kvantitatiivne andmestik poliitika tegemiseks
- Luua indekse süsteem, et mõõta ja monitoorida loovust
- Loovuse tulemuskaart:
 - Andekuse all-indeks
 - Kultuuriline all-indeks
 - Tehnoloogia ja innovatsiooni all-indeks
 - Mitmekesisuse all-indeks



ARENGUFOND
ESTONIAN DEVELOPMENT FUND

Loova Euroopa Strateegia

Peamised soovitusused EL tegevustik (2)

Lissaboni protsess



- Integreerida loovusega seotud eesmärgid EL toetus skeemidesse (struktuurifondid, VKE-d, TjaA)
- Siseturu ja konkurentsi poliitika
- Edendada loovust ja ettevõtlusharidust
- Uurida ja tuua eeskujuks häid näite
- Siduda kunstiharidus ja Bologna
- Väärtustada loovust kui võtmetähtsusega oskust
- Siduda kunstikoolid "loovuse vastanditega"
- Viia ellu muutusi, mis tooks loovuse turule lähemale
- IKT õpe kunstikoolides
- Integreerida juhtimisalane ja ettevõtlusõpe õppekavadesse



ARENGUFOND
ESTONIAN DEVELOPMENT FUND

Loova Euroopa Strateegia

Peamised soovitusused EL tegevustik(3)

**Toetada digitaalset
pööret**

**Tegelda
finantsküsimumustega**

**Edendada kultuurilist
mitmekesisust**



- Täiendada riigiabi raamistikku, lähtudes digimaailma iseärasusi
- Edendada sidemeid loojate ning tehnoloogia rakendajate vahel, toetamaks digitaalset pööret (FP7)
 - Testida uusi ärimudeleid
 - Aidata digitaliseerimise nõuetega
- Tegeleda loomemajanduse kroonilise alarahastatuse probleemiga ja maksimeerida finantsinstrumentide kasutamist (EIB, EIF)
- Integreerida kultuuri mõõde koostöö ja kaubavahetuse lepetesse (UNESCO konventsioon)



ARENGUFOND
ESTONIAN DEVELOPMENT FUND

Loova Euroopa Strateegia

Peamised soovitusel EL tegevustik (4)

**Tagada sektori sidusus
ja kaasatus**



- Tugevdada EK siseselt tegevuste ja meetmete koordineeritust, mis mõjutavad loomemajandust
- Tagada kultuurilise mitmekesisuse edendamine
- Kogukondade arendamise meetmed
- Programmid
- Lissaboni eesmärgid

- Tagada inimressurss projektideks EL tasandil
- Parem loomemajanduse valdkondade omavaheline sidusus tuumikvaldkondadega



ARENGUFOND
ESTONIAN DEVELOPMENT FUND

Alternatiive?

**Uus väärtusahela põhine lähenemine
(Frontier economics Ltd, London 2009)**





ARENGUFOND
ESTONIAN DEVELOPMENT FUND

Loomemajandus Inglismaal

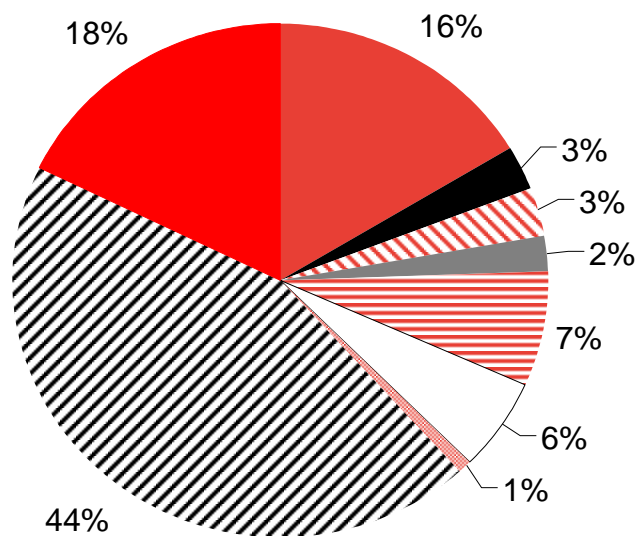
- loomemajanduse osakaal SKP-st 7,9% (2000),
- sealjuures aastane kasvutempo 8% (periood 1997-2001);
- loomemajanduse tööhõive 5% kogu tööhõivest (2000)
- Loomemajanduse eksport 19 miljardit £
- Kuid...





ARENGUFOND
ESTONIAN DEVELOPMENT FUND

Käive





Loomemajanduse toote/teenuse müük

KIHT 5

KIHT 4

Tarvikute, vahendite müük
KIHILE 1

KIHI 1 Vahendajad

KIHT 3

Näituste korraldajad

KIHT 2

Osatäitjate vahendamine,
valik

KIHT 1 TEGEVUSED:

Finantseerimine

Kirjutamine,
joonistamine

Esitamine

Kirjastamine

Näitlemine

Komponeerimine

Filmimine,
animatsioon

Programmeerimine

Kasutuselevõtt

KIHI 1 väljundite rakendamine

KIHTIDELE 1 ja 2 materjalide, tarvikute tootmine

Lisa toodete jaemüük (nt.MP3 mängijad, televiisorid) tarbijale





ARENGUFOND

LAYER ONE

Fashion design e.g. Burberry, Stella McCartney

No. Firms

Employment

8,600

22,000

Turnover

£2.1bn

LAYER FIVE

Retail sellers of clothing e.g. Next and Matalan

No. Firms

Employment

19,200

443,000

Turnover

£32.7bn

LAYER FOUR

Manufacture and wholesale of textiles e.g. Homestead fabrics Ltd

No. Firms

Employment

13,300

112,000

Turnover

£18.9bn

LAYER TWO – not identified

LAYER THREE

Manufacture of clothes, hats, bags, luggage etc. e.g. Samsonite

No. Firms

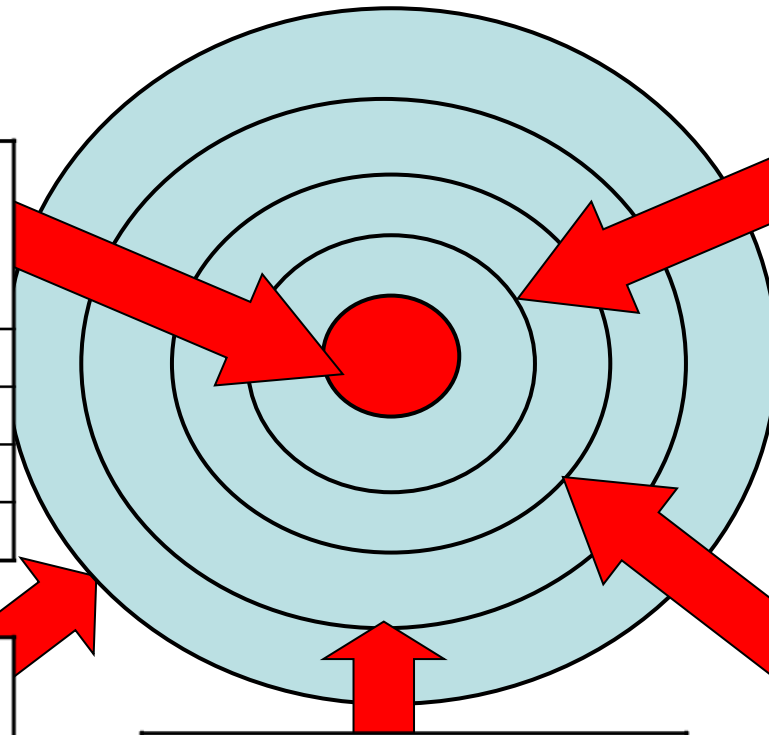
Employment

5,900

66,000

Turnover

£6.1bn





ARENGUFOND
ESTONIAN DEVELOPMENT FUND

Loomemajanduse panus tööhõivesse

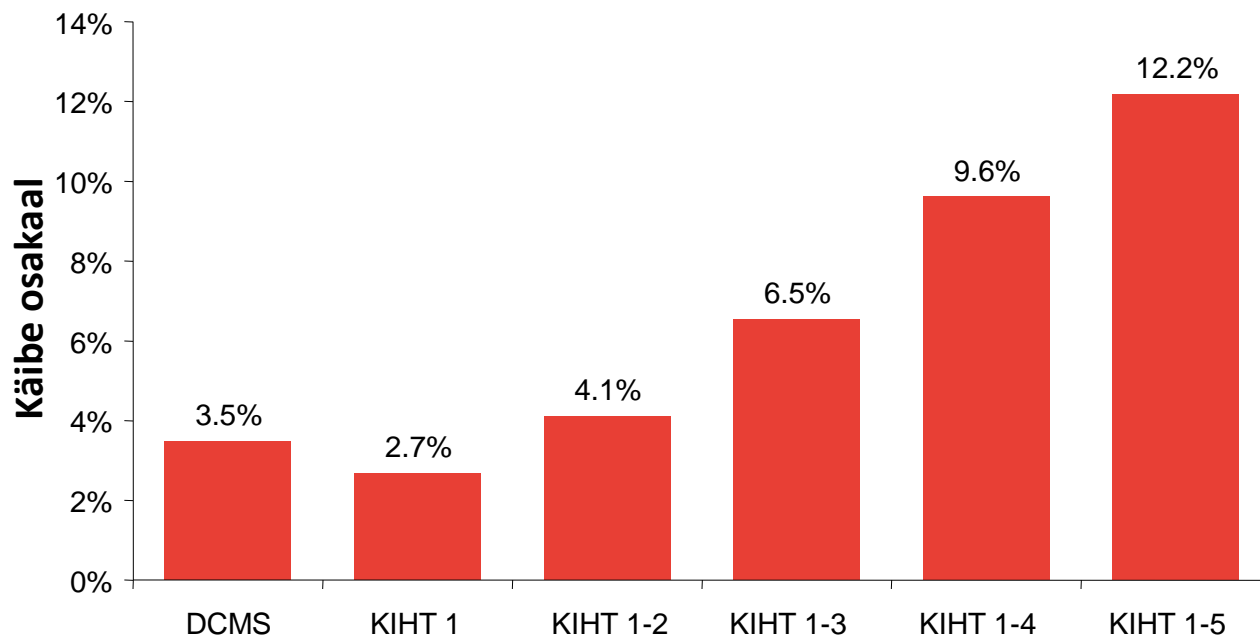
Tööhõive, 2005





ARENGUFOND
ESTONIAN DEVELOPMENT FUND

Loomemajanduse panus majanduse kogukäibesse Käive, 2005





ARENGUFOND
ESTONIAN DEVELOPMENT FUND

Üks võimalik lähenemine veel..

Meie bruto EKSPORT ≈ 180 miljardit EEK
Net ≈ 40 miljardit EEK
Vaja rohkem GVA

UP
Loomemajandus

DOWN
Loomemajandus

Loov majandus

Disain
Arhitektuur
Muusika
Etenduskuunstid



CSF (Kriitilised edu faktorid):
•Väga head IT rakendamise oskused (hetkel puudub*)
•Teadlikkus äri protsessidest
•Koostöö Kogemus



Eksportivad tööstused
Elektroonika
Masinad, metall (Tiki trailer)
Mööbel (nt Balteco)
IKT (Elion)
Rõivad (Monton)
Pakendid (Estiko)
Toiduainete tööstus

Reklaam
Turundus agentuurid
Kirjastamine
Online meedia

* Hands – on- Regional strategies for creative industries in Bergen, Tartu and Turku (Norden 2008)



ARENGUFOND
ESTONIAN DEVELOPMENT FUND

Aitäh!

Imre Mürk

Arenguseire divisjoni ekspert

imre.myrk@arengufond.ee

skype: imremyrk

www.arengufond.ee